

Märkused:

1. Muud olemasolevad liiklusmärgid, mis lähevad vastuollu antud ajutise ehitusaege liikluskeemiga, tuleb kinni katta.
2. Vajadusel korrigeerida liikluskeem tööetapil olukorra kohaseks.
3. Vajadusel lisada objektile täiendavaid liiklusmärke.
4. Ajutised ehitusaege liiklusmärgid tuleb paigaldada nii, et nad on liiklejale üheselt mõistetavad ja arusaadavad.
5. Tagada kogu ehitustööde vältel ajutiste liiklusmärkide püstiolek ja loetavus.
6. Joonist lugeda märgitud numbrite järgi.

Lisa märkused:

1. Aasta keskmine ööpäevane liiklus 2341  
Sõiduaudod ja pakiautod (%) 93  
Veoautod ja autobussid (%) 2  
Autorongid (%) 5

LEPPEMÄRGID



Töötsoon



Paigaldatav ajutine liiklusmärk



Olemasolev liiklusmärk



Tähe põik 8, Kambja vald, Tartu maakond  
Telefon: +372 5248 400  
E-post: info@lounaliiklus.ee

Koostas: Indrek Vähi

Tellijä: Tref AS

Projekti nimetus:  
Katte taastusremont

Objekti asukoht:  
Tee nr 45 Tartu-Räpina-Värskä km  
28,036 - 31,412

Joonis: Üldtähistuse paigaldus

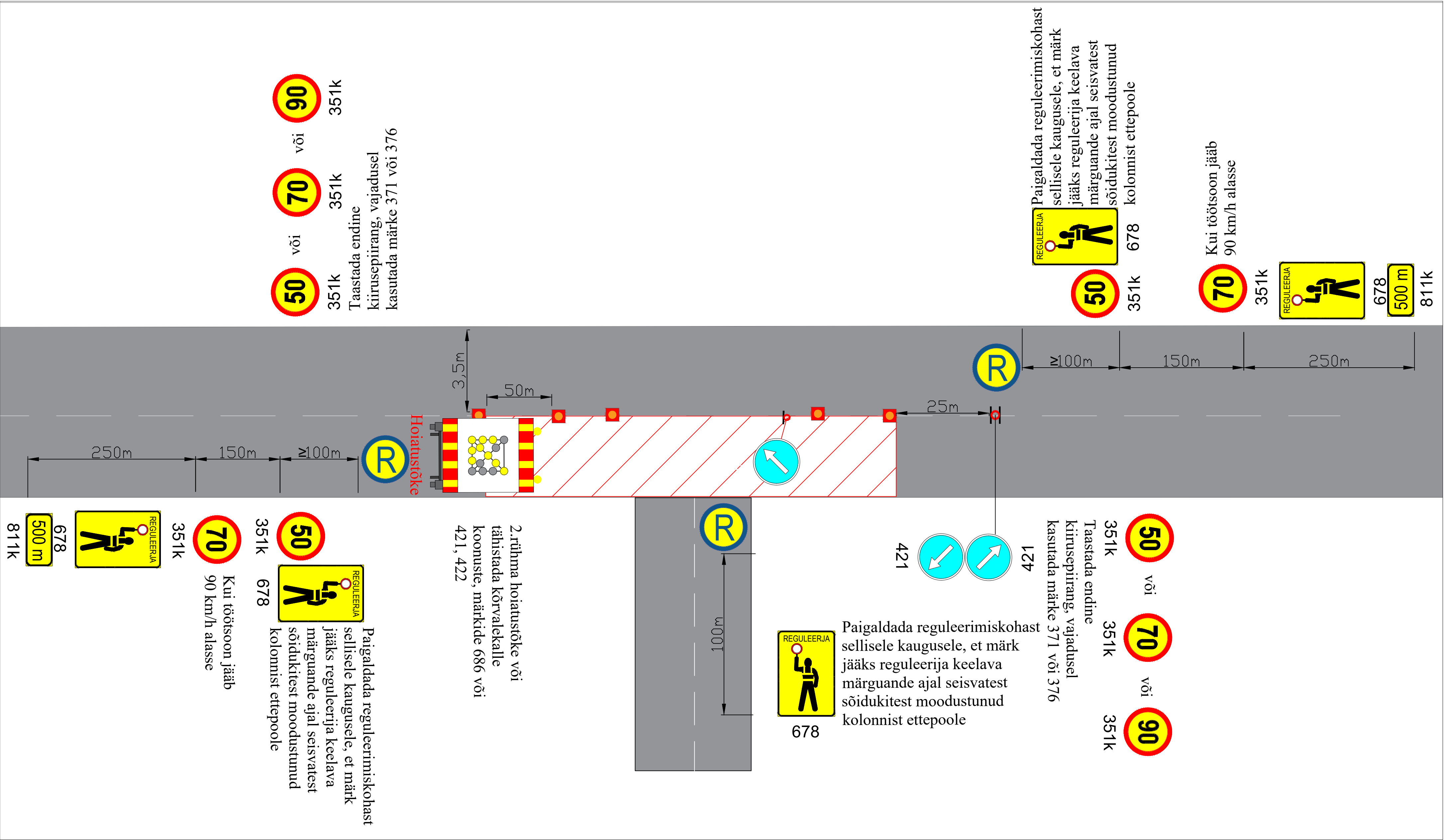
Kuupäev  
06.05.2025

Töö nr: 109/25

Joonis nr :  
1 - (6)

Mootkava





Märkused:

- Muud olemasolevad liiklusmärgid, mis lähevad vastuollu antud ajutise ehitusaegse liikluskeemiga, tuleb kinni katta.
- Vajadusel korrigeerida liikluskeem tööetapil olukorra kohaseks.
- Vajadusel lisada objektile täiendavaid liiklusmärke.
- Ajutised ehitusaegsed liiklusmärgid tuleb paigaldada nii, et nad on liiklejale üheselt mõistetavad ja arusaadavad.
- Tagada kogu ehitustööde vältel ajutiste liiklusmärkide püstitolek ja loetavus.
- Joonist lugeda märgitud numbrite järgi.

Lisa märkused:

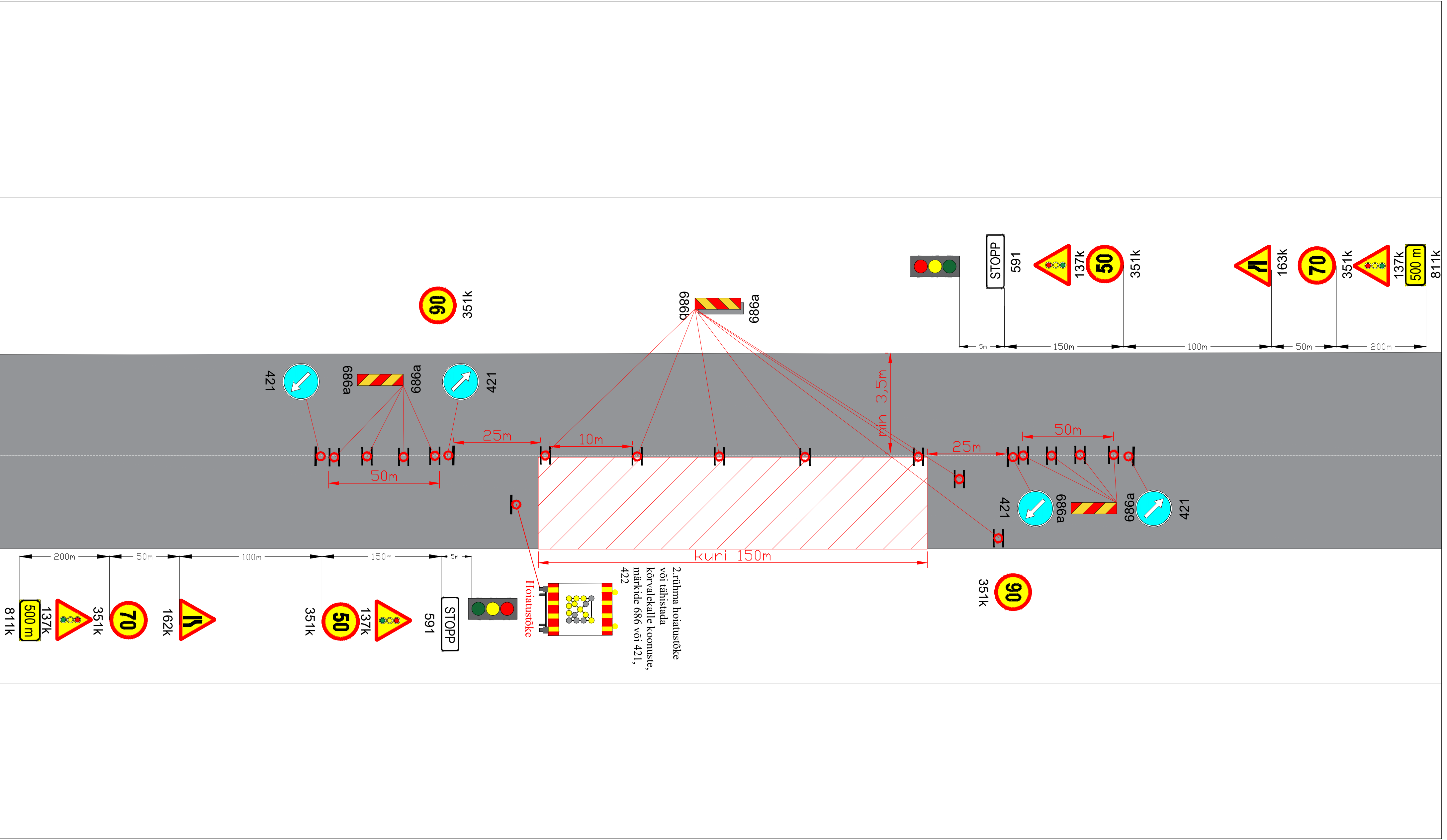
- Aasta keskmine ööpäevane liiklus 2341  
Sõiduautod ja pakiautod (%) 93  
Veoautod ja autobussid (%) 2  
Autorongid (%) 5

LEPPEMÄRGID			 Tähe põik 8, Kambja vald, Tartu maakond Telefon: +372 5248 400 E-post: info@lounaliiklus.ee	Projekti nimetus: Katte taastusremont		Kuupäev 06.05.2025	
	Töötsoon			Paigaldatav ajutine liiklusmärk	Objekti asukoht:		Töö nr:
					Tee nr 45 Tartu-Räpina-Värskas km 28,036 - 31,412		109/25
					Joonis nr :		
				28,036 - 31,412		2 - (6)	
			Olemasolev liiklusmärk	Koostas:		Joonis:	
		351#		Indrek Vähi		Möötkava	
				Tellija: Tref AS		Poole tee sulgemine reguleerijatega	









Märkused:

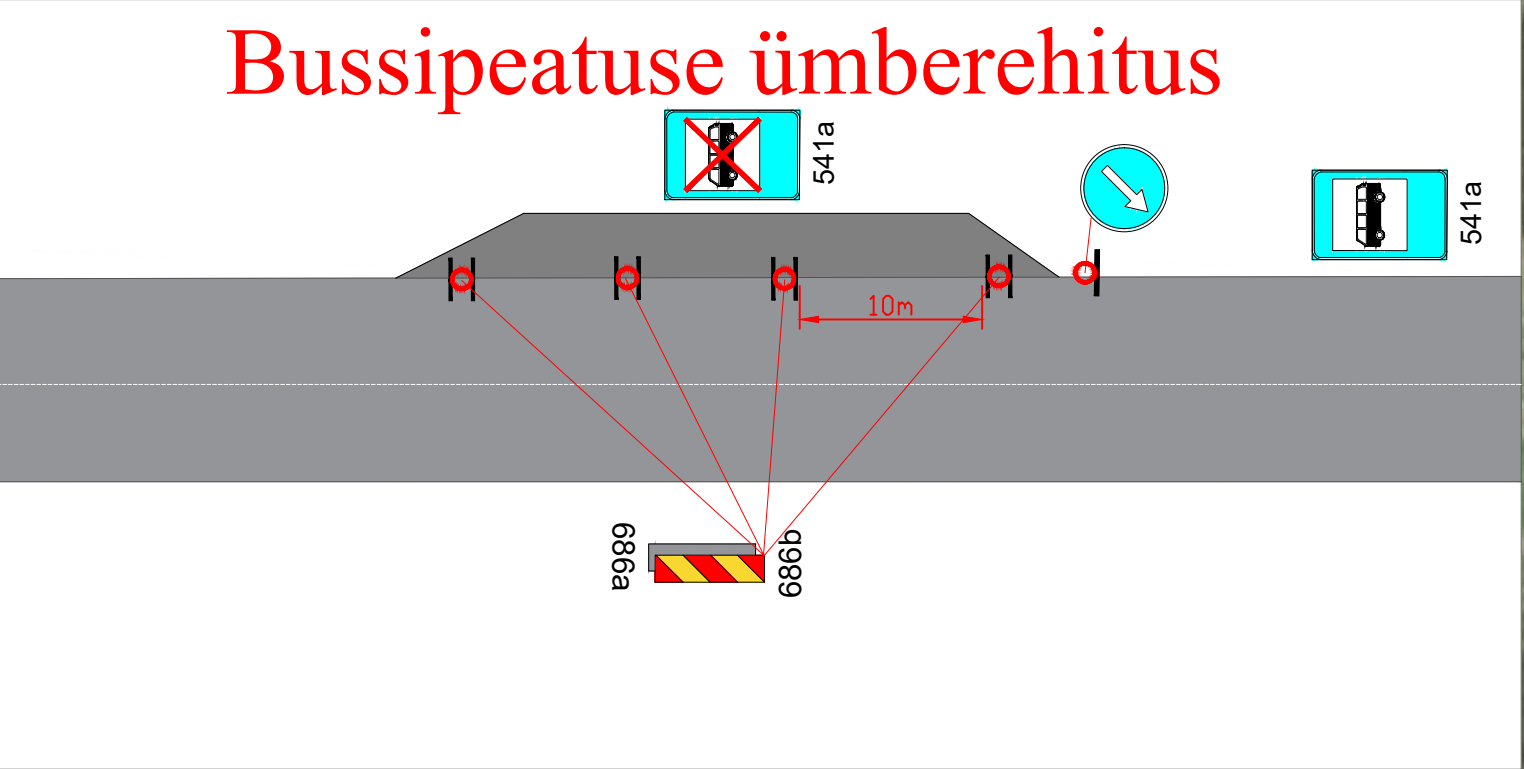
- Muud olemasolevad liiklusmärgid, mis lähevad vastuollu antud ajutise ehitusaegse liiklusskeemiga, tuleb kinni katta.
- Vajadusel korrigeerida liiklusskeem tööetapil olukorra kohaseks.
- Vajadusel lisada objektile täiendavaid liiklusmärke.
- Ajutised ehitusaegsed liiklusmärgid tuleb paigaldada nii, et nad on liiklejale üheselt mõistetavad ja arusaadavad.
- Tagada kogu ehitustööde vältel ajutiste liiklusmärkide püstiolek ja loetavus.
- Joonist lugeda märgitud numbrite järgi.

Lisa märkused:

- |    |                                  |      |
|----|----------------------------------|------|
| 1. | Aasta keskmine ööpäevane liiklus | 2341 |
|    | Sõiduaudod ja pakiaudod (%)      | 93   |
|    | Veoaudod ja autobussid (%)       | 2    |
|    | Autorongid (%)                   | 5    |

LEPPEMÄRGID			<div><div>Lõunaliiklus</div>Sinu liikluskorraldaja</div> <div>Tähe põik 8, Kambja vald, Tartu maakond Telefon: +372 5248 400 E-post: info@lounaliiklus.ee</div> <table><tr><td>Koostas:</td><td>Indrek Vähi</td><td></td></tr></table> <div>Tellija: Tref AS</div>	Koostas:	Indrek Vähi		Projekti nimetus: Katte taastusremont	Kuupäev 06.05.2025
Koostas:	Indrek Vähi							
<div></div> Töötsoon	<div></div> Paigaldatav ajutine liiklusmärk			Objekti asukoht: Tee nr 45 Tartu-Räpina-Värskas km 28,036 - 31,412	Töö nr: 109/25			
	<div></div> Olemasolev liiklusmärk			Joonis: <b>Poole tee sulgemine fooridega</b>	Joonis nr : 4 - (6)			
				Mõõtkava				





**Lisa märkused:**

- |    |                                  |      |
|----|----------------------------------|------|
| 1. | Aasta keskmine ööpäevane liiklus | 2341 |
|    | Sõiduaudod ja pakiaudod (%)      | 93   |
|    | Veoaudod ja autobussid (%)       | 2    |
|    | Autorongid (%)                   | 5    |

## LEPPEMÄRGID



## Töötsoon



Paigaldatav ajutine liiklusmärk



### Olemasolev liiklusmärk



Tähe põik 8, Kambja vald, Tartu maakond  
Telefon: +372 5248 400  
E-post: [info@lounaliiklus.ee](mailto:info@lounaliiklus.ee)

Koostas:	Indrek Vähi
----------	-------------

Tellija: Tref AS

Projekti nimetus:	Katte taastusremont
-------------------	---------------------

Objekti asukoht:  
Tee nr 45 Tartu-Räpina-Värskla km  
28,036 - 31,412

Joonis: **Bussipeatuse ümberehitus**

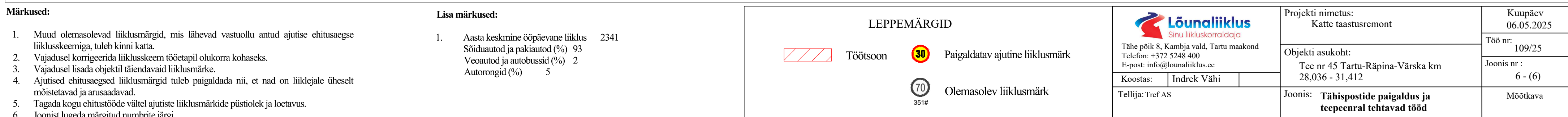
Kuupäev  
06.05.2025





nr: 109/25

5 - (6)

Mõõtkava





Märkused:	Lisa märkused:	LEPPEMÄRGID	<div>  <div> <div>Projekti nimetus: Katte taastusremont</div> <div>Objekti asukoht: Tee nr 45 Tartu-Räpina-Värskla km 28,036 - 31,412</div> </div> <div> <div>Koostas: Indrek Vähi</div> <div>Tellijä: Tref AS</div> </div> </div> <div> <div>Kuupäev 06.05.2025</div> <div>Töö nr: 109/25</div> <div>Joonis nr : 6 - (6)</div> <div>Mõõtkava</div> </div>
1. Muud olemasolevad liiklusemärgid, mis lähevad vastuollu antud ajutise ehitusajaga liikluskorraldusega, tuleb kinni katta. 2. Vajadusel korrigeerida liikluskorralduse tööetapi olukorra kohaseks. 3. Vajadusel lisada objektile täiendavaid liiklusemärgid. 4. Ajutised ehitusajaga liiklusemärgid tuleb paigaldada nii, et nad on liiklejaile üheselt mõistetavad ja arusaadavad. 5. Tagada kogu ehitustööde vältel ajutiste liiklusemärkide püstitamine ja loetavus. 6. Joonist luuakse märgitud numbrite järgi	1. Aasta keskmine ööpäevane liiklus 2341 Sõiduaudod ja pakiautod (%) 93 Veoautod ja autobussid (%) 2 Autorongid (%) 5	<div>  Töösoon            Paigaldatav ajutine liiklusemärk         </div> <div>  Olemasolev liiklusemärk         </div>	